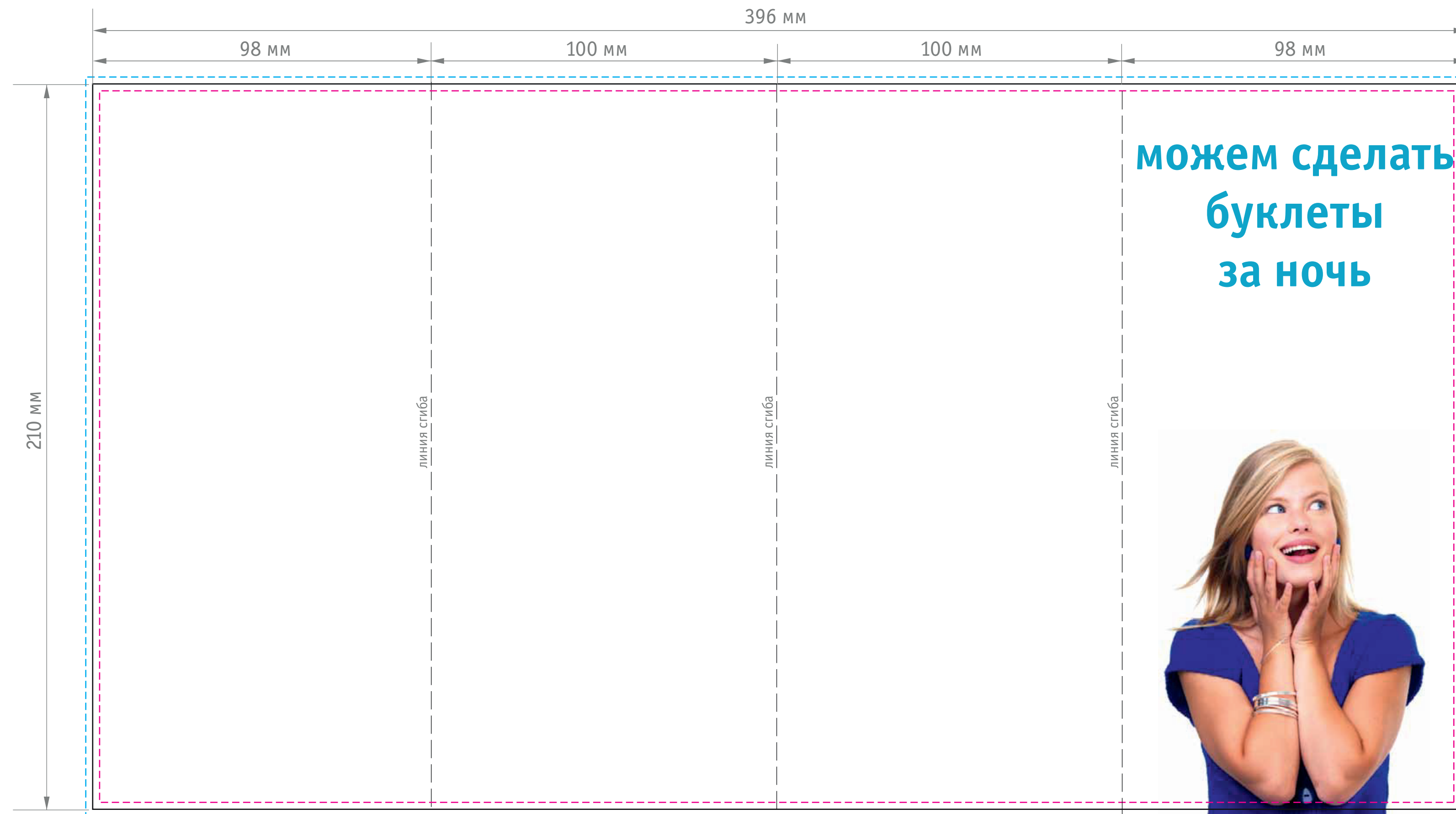


«Окошко» (396×210), 3 фальца (в готовом виде 100×210)
внешний разворот

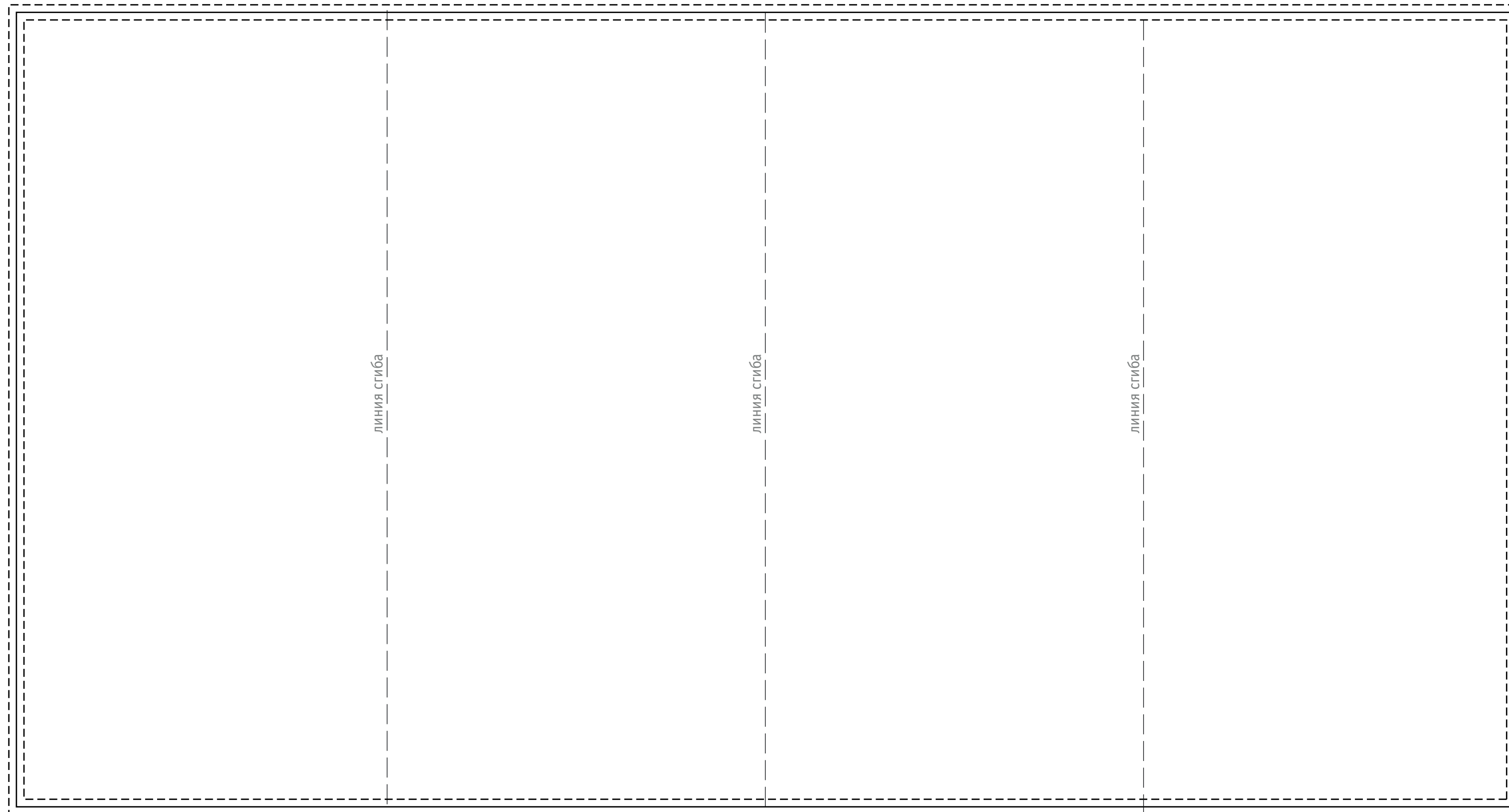


Разместите текст
или изображение
не ближе 2 мм
от линии реза

— линия реза - - - - граница значимых элементов ······ вылеты

Вылеты — продолжение
изображения за линией
реза (на 2 мм)

«Окошко» (396×210), 3 фальца (в готовом виде 100×210)
внешний разворот



«Окошко» (396×210), 3 фальца (в готовом виде 100×210)
внутренний разворот

