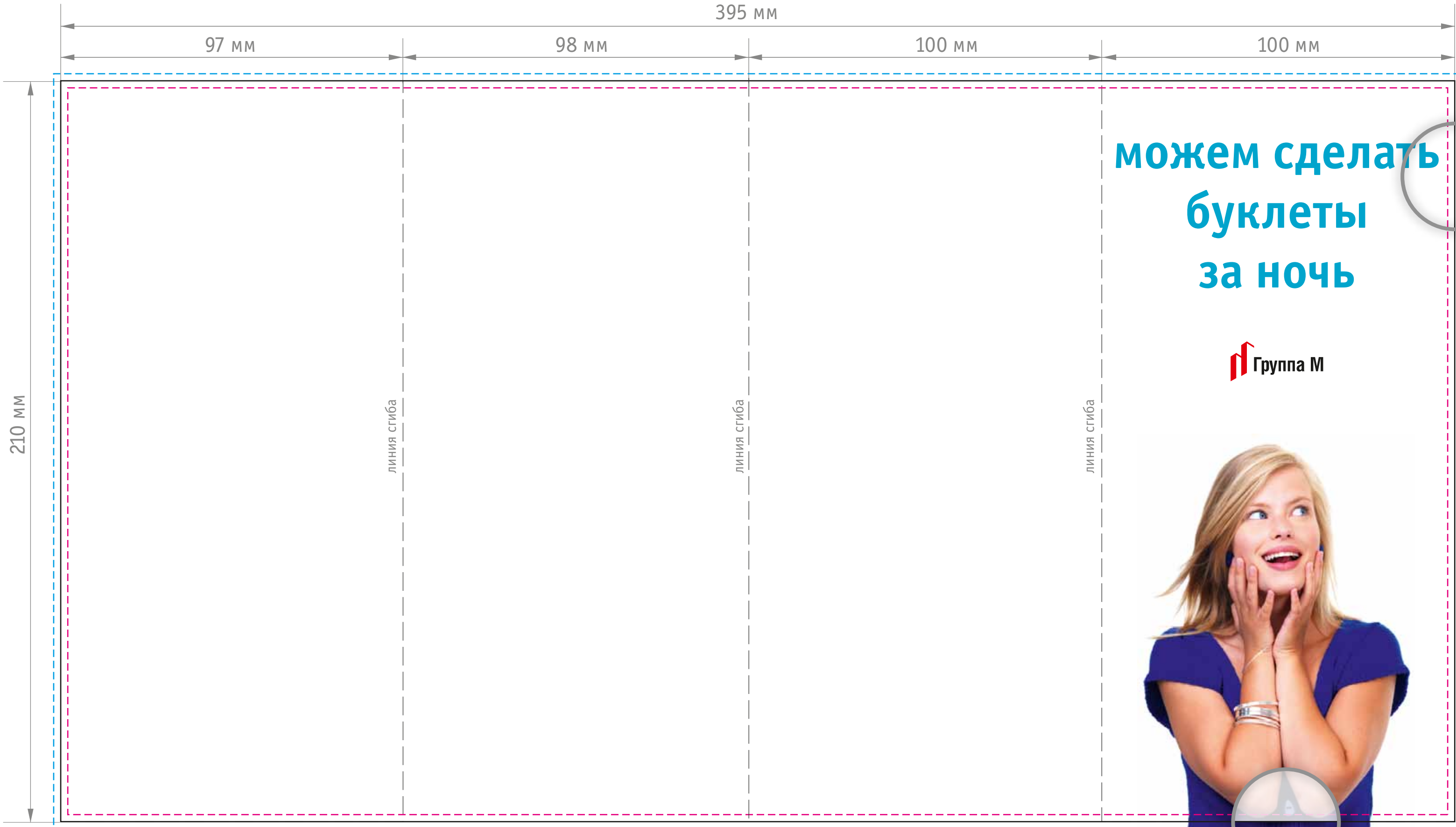


«Улитка» (395×210), 3 фальца (в готовом виде 100×210)  
внешний разворот

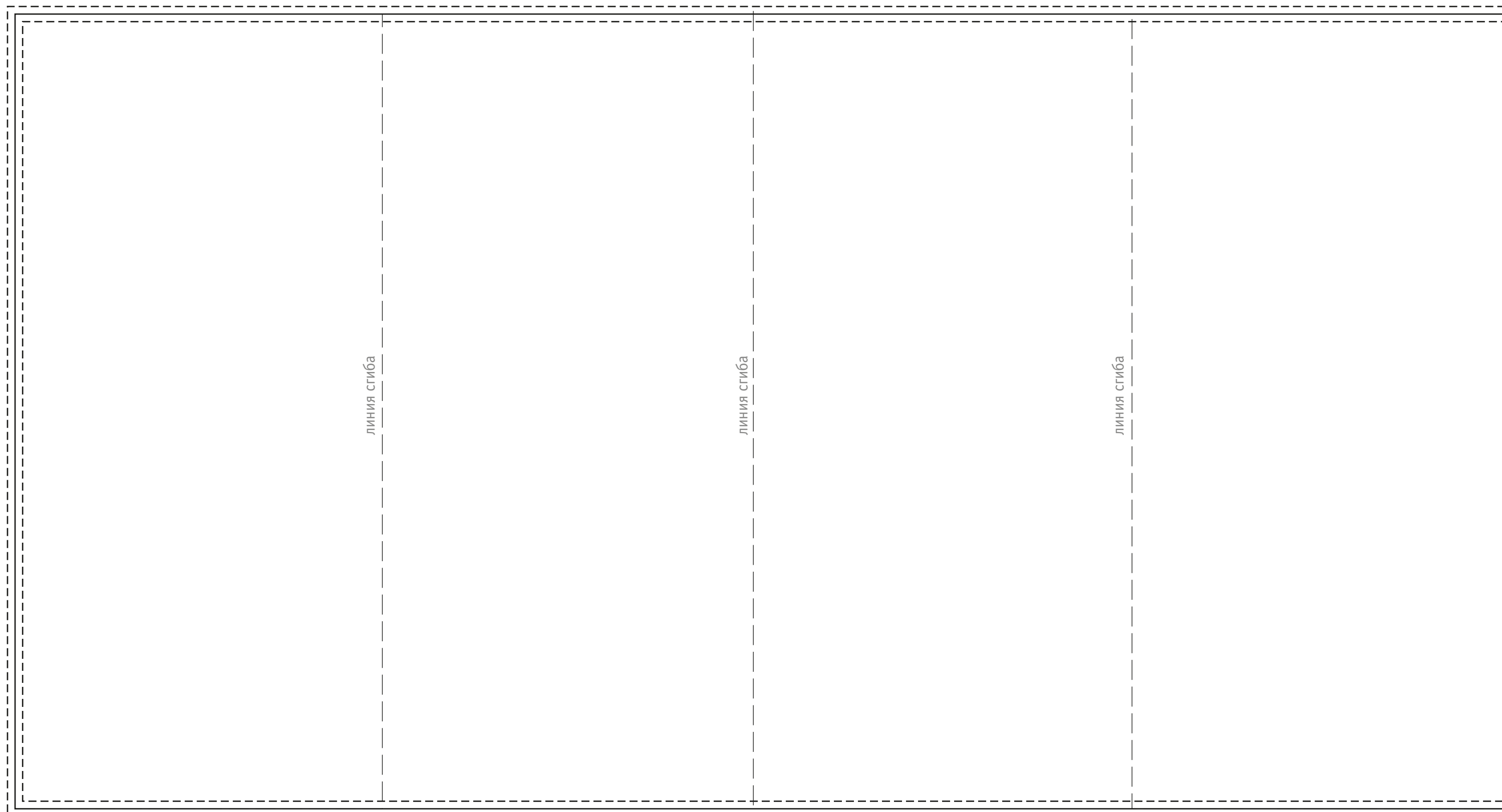


Разместите текст  
или изображение  
не ближе 2 мм  
от линии реза

— линия реза    - - - граница значимых элементов    - - - вылеты

Вылеты — продолжение  
изображения за линией  
реза (на 2 мм)

«Улитка» (395×210), 3 фальца (в готовом виде 100×210)  
внешний разворот



«Улитка» (395×210), 3 фальца (в готовом виде 100×210)  
внутренний разворот

